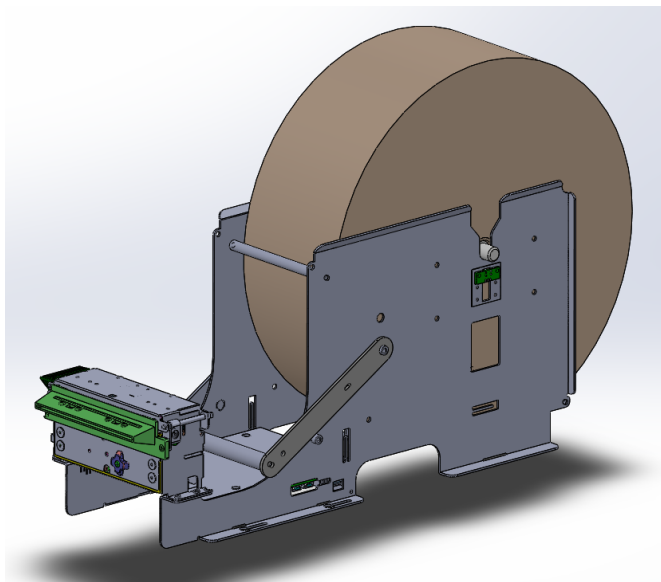




Printer Test Program

REXOD Printer Test

User Manual



REXOD CO., LTD (www.rexod.net)

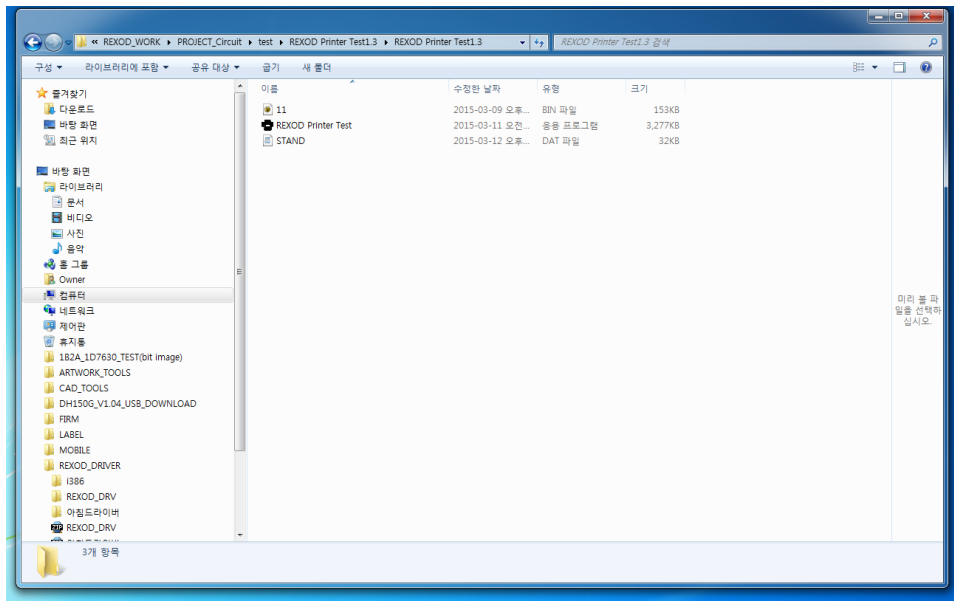
B-1104, Woolimlions-Valley, 371-28, Gasan-dong, Geumchon-gu, Seoul 153-786, Korea

Tel : +82-70-4640-5516 / Fax : +82-2-856-2238

Factory: (C7)#5 Luyi 2 Road, Tanxia Town, Dongguan City, Guangdong Province, P.R.China, 523710

Tel : +86-769-8262-0704~7 / Fax : +86-769-8262-0703

1. Rexod printer Test Program 구성



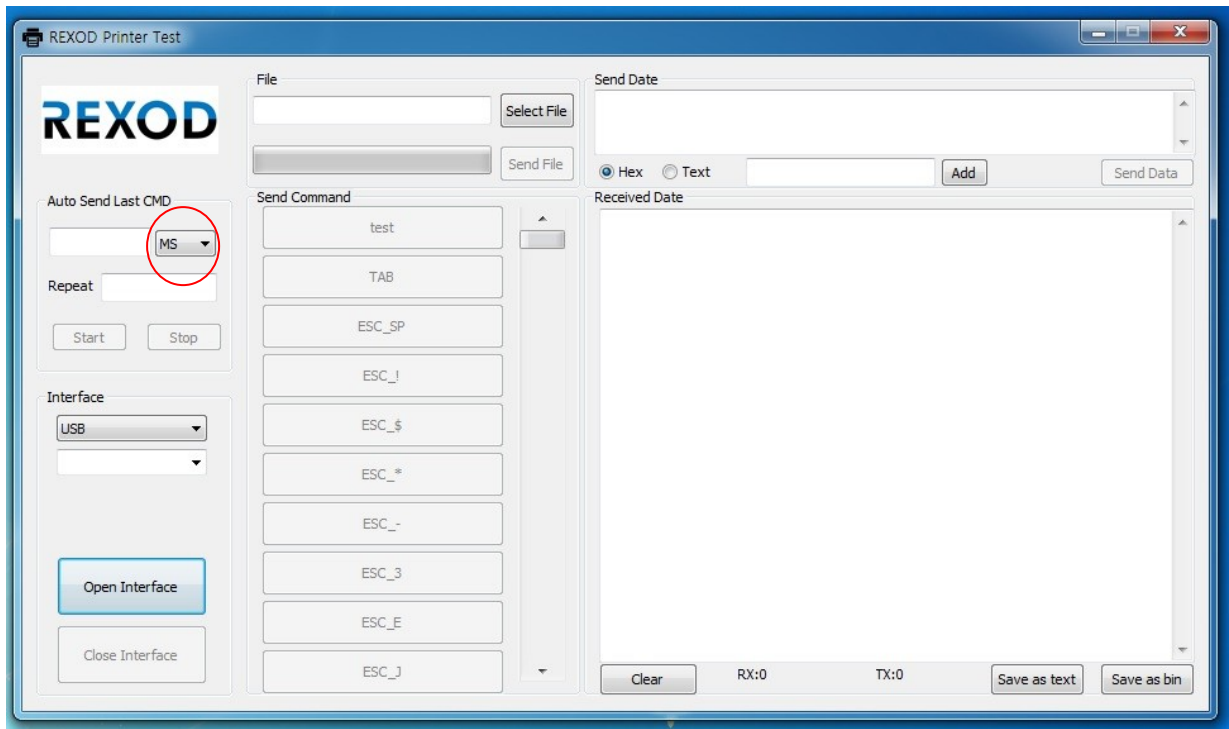
- REXOD Printer Test : test program 실행 파일
 - 11.bin : Test Image file
 - STAND.DAT : TEST 메뉴 파일
- EDIT 프로그램을 사용하여 편집 가능

2. Rexod printer Test Program 실행

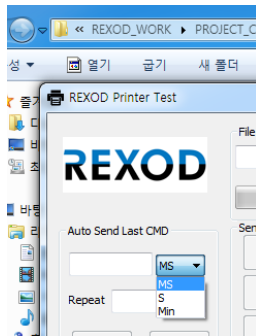
이름	수정된 날짜	유형	크기
11	2015-03-09 오후...	BIN 파일	153KB
REXOD Printer Test	2015-03-11 오전...	응용 프로그램	3,277KB
STAND	2015-03-12 오후...	DAT 파일	32KB

- Rexod printer Test 를 Click 한다

3. Rexod printer Test Program 메뉴 구성



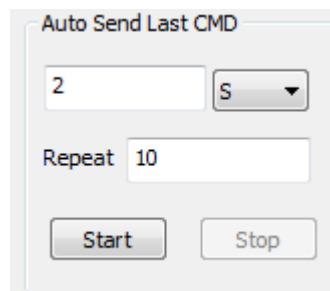
- Auto Send last CMD : 마지막으로 실행 한 명령을 반복 실행 시에 사용 한다.



. MS : 반복 할 시간을 setting 한다. (단위: MS, S, MIN)

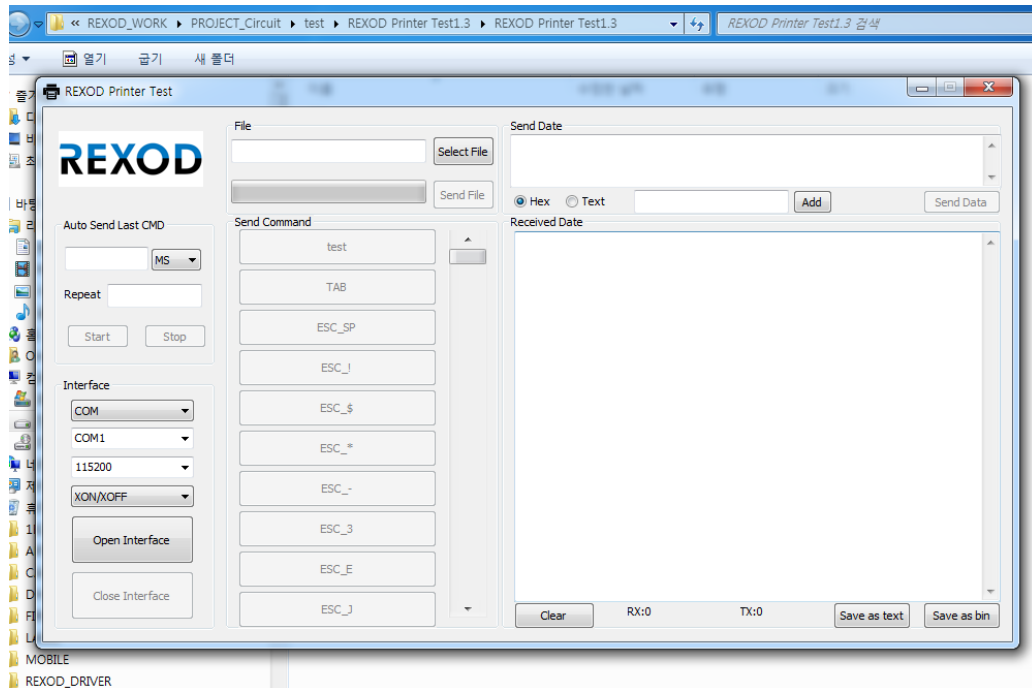
. Repeat : 반복 횟수 setting (setting을 안할 경우 무한 반복)

ex)



마지막으로 실행한 명령을 2 Sec 간격으로 10회 반복 실행

- Interface : printer와 통신할 port 를 설정 한다.
(usb, serial)



- . 통신 port를 setting후 " open interface" button을 Click 하면 다른 메뉴가 활성화 된다.
- . " close Interface: button을 Click 하면 port가 close 되며 모든 메뉴가 비 활성화 된다.
- file : Send command 에 들어갈 명령어 메뉴를 구성하는 파일을 설정할때 사용하며 미 설정 시 stand.dat파일의 명령어 메뉴를 loading하여 사용한다.
- Send Command : file 에서 설정한 명령어 메뉴가 만들어짐